

Projekt 2 *Topologie sieci komputerowych*

Termin wstępny: 10 października 2016r. ?

Przygotowanie teorii dotyczącej topologii sieci komputerowych w wersji elektronicznej i klasycznej z uwzględnieniem m.in. poniższych zagadnień.

Wersja elektroniczna może być w postaci prezentacji i/lub witryny Internetowej i/lub edytora tekstu ...

Wersja klasyczna w zeszycie (skrótowa wersja)

Umiejętność udzielenia odpowiedzi i wyjaśnień na m.in. poniższe zagadnienia (pojęcia):

- **Topologia sieci ...**
- **Topologia fizyczna ...**
- **Topologia logiczna ...**

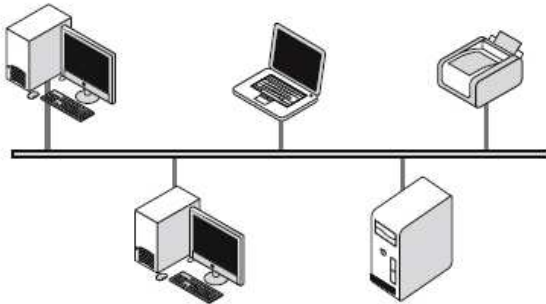
- **Standardy IEEE (Institute of Electrical and Electronics Engineers) opisujące topologie logiczne sieci komputerowych.
Najczęściej spotykane standardy IEEE to:**
 - **IEEE 802.3 (Ethernet)**
 - **...**

- **Typy transmisji danych w sieci:**
W zależności od sposobu wykorzystania łączy można wyróżnić dwa typy transmisji danych w sieci:
 - **transmisja w paśmie ...**
 - **...**
 - **Transmisja może być jednokierunkowa lub ...**
 - **Transmisję dwukierunkową dzielimy dodatkowo na ...**

- **Topologie logiczne:**
W lokalnych sieciach komputerowych stosuje się następujące topologie logiczne:
 - **rozgłaszania ...**
 - **...**

- **Topologia fizyczna**
Do topologii fizycznych stosowanych w budowie lokalnych sieci komputerowych zaliczamy topologie:
 - magistrali,
 - ...

Rysunki przedstawiające topologie lokalnych sieci komputerowych



Rys. Topologia magistrali

Rys. Topologia gwiazdy

...

- **Cechy charakteryzujące topologie sieci komputerowych:**
 - rodzaj możliwego do zastosowania medium transmisyjnego;
 - ...

? Kartkówka z zakresu topologii sieci komputerowych