

**Zbiór instrukcji dotyczących  
składania oraz przyjmowania  
e-deklaracji w systemach  
ZIU oraz SIOEO**

**Rok szkolny 2021/2022**

Aktualizacja 2021-09-24


## Spis treści

Spis treści .....	2
1. Składanie e-deklaracji przez zdających w ZIU .....	3
2. Przyjmowanie e-deklaracji przez dyrektorów w SIOEO .....	15
3. Drukowanie loginów i haseł do ZIU .....	17

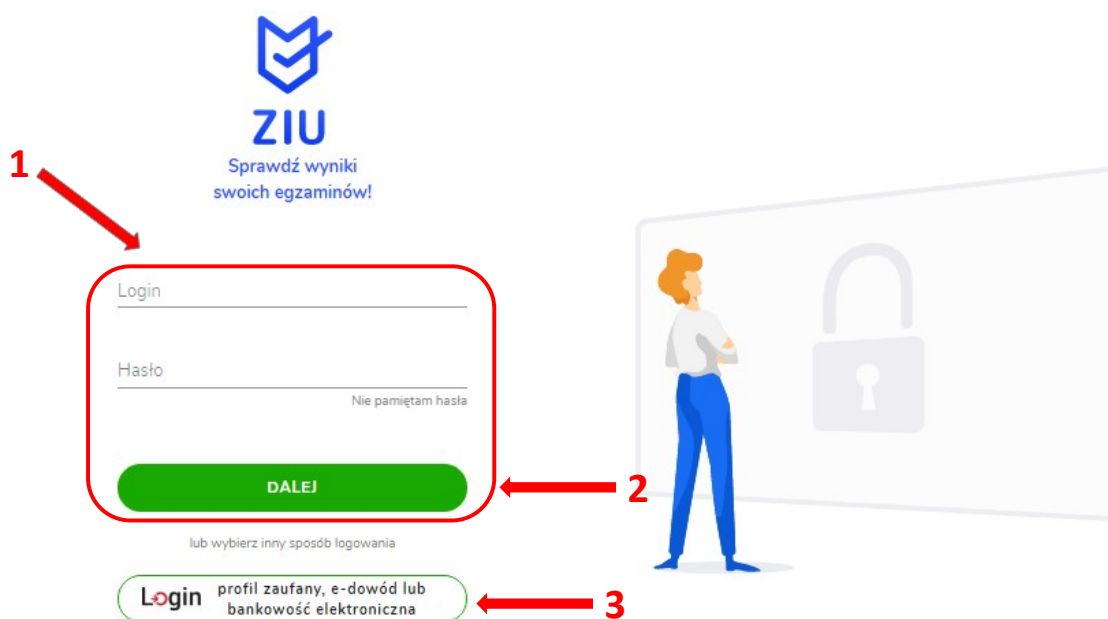
## 1. Składanie e-deklaracji przez zdających w ZIU

### Aby złożyć e-deklarację w systemie ZIU należy:

1. Posiadać dane do logowania w serwisie ZIU, które zawierają informacje: *Login, Hasło, Adres serwisu, Kod zdającego, Data wydruku*.

Kinia Bal			
Login: testow111	Kod zdającego: A14		
Hasło: 6Vwf02n2H	Data wydruku: 24.03.2021 12:13:20		
Adres serwisu: <a href="https://wyniki.edu.pl">https://wyniki.edu.pl</a>			

2. Wejść na stronę <https://wyniki.edu.pl>, a następnie zalogować się wprowadzając login oraz hasło w odpowiednie pola <sup>1</sup> i kliknąć przycisk *Dalej* <sup>2</sup> lub wybrać inny sposób logowania: profil zaufany, e-dowód lub bankowość elektroniczną <sup>3</sup>.



### Wybierz sposób logowania

Bezpieczny i darmowy dostęp do usług publicznych

**Profil Zaufany**

Bezpłatne narzędzie, dzięki któremu załatwisz sprawy urzędowe online i podpiszesz dokumenty elektronicznie.

**e-dowód**

Dowód osobisty z warstwą elektroniczną. Użyj aplikacji mobilnej albo czytnika podłączonego do komputera.

mojID

- W przypadku problemów z dostępem, upewnić się czy połączenie z Internetem działa poprawnie, a następnie, jeżeli zaistnieje taka konieczność, skorzystać z opcji odzyskiwania hasła (przycisk *Nie pamiętam hasła*) <sup>4</sup>.

**ZIU**  
Sprawdź wyniki swoich egzaminów!

Login

Hasło

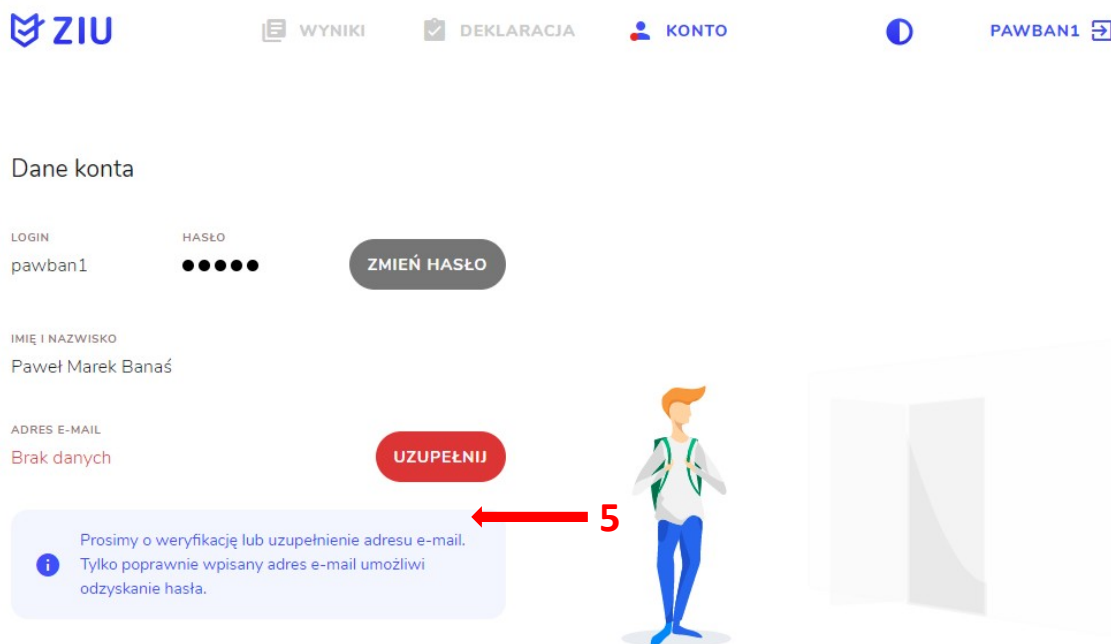
[Nie pamiętam hasła](#) ← **4**

**DALEJ**

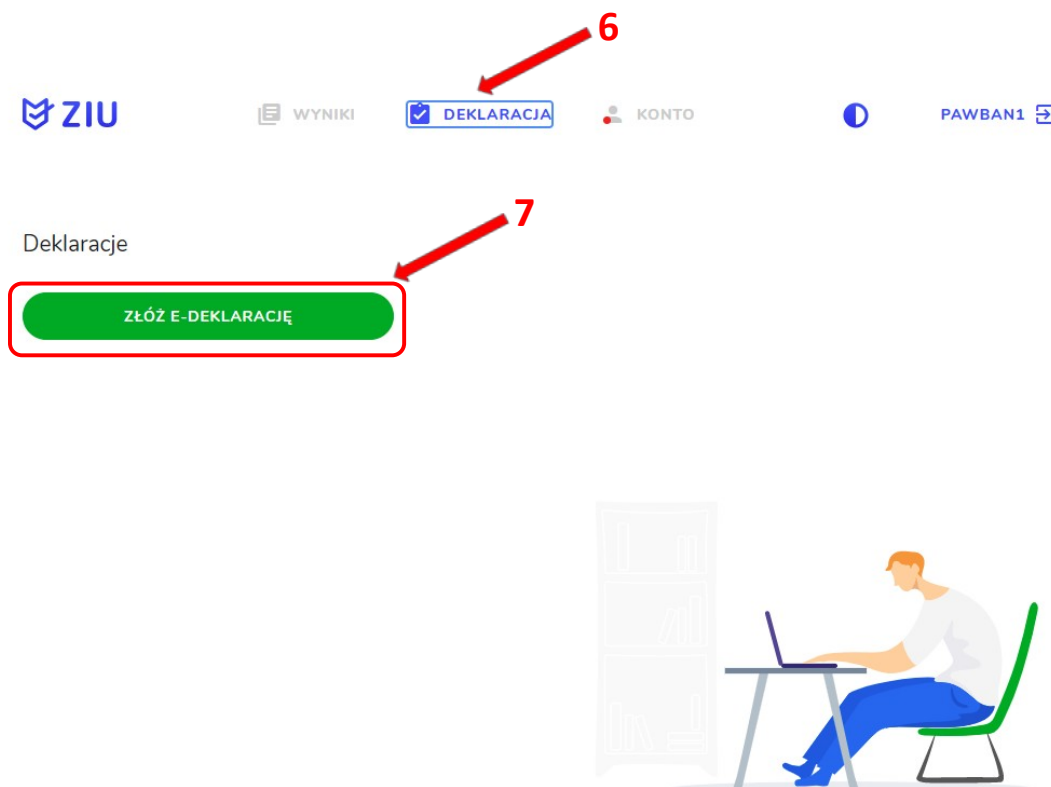
lub wybierz inny sposób logowania

Login profil zaufany, e-dowód lub bankowość elektroniczna

4. Po zalogowaniu, należy zweryfikować lub uzupełnić adres e-mail <sup>5</sup>.



5. Po wybraniu zakładki *Deklaracja* <sup>6</sup>, kliknąć *Złóż e-deklarację* <sup>7</sup>.



6. Uzpełnić dane kontaktowe wpisując *Telefon*, *Email*, *Numer budynku*, *Kod pocztowy*, *Miejscowość* w polach wymaganych oraz opcjonalnie wprowadzić dane w polu *Ulica* oraz *Numer lokalu* <sup>8</sup>.

ZIU WYNIKI DEKLARACJA KONTO PAWBAN1

### Deklaracja maturalna

ZIU / DEKLARACJA / DEKLARACJA MATURALNA


Deklaracja do: Egzamin maturalny - Maj 2022

Dane osobowe

IMIĘ (IMIONA) I NAZWISKO	PESEL
Paweł Marek Banaś	91072653713

Dane kontaktowe

Telefon *	Email *
Ulica	
Numer budynku *	Numer lokalu
Kod pocztowy *	Miejscowość *



**Uczeń** – absolwent tegoroczny, który zamierza przystąpić do egzaminu maturalnego bezpośrednio po ukończeniu szkoły.

**Absolwent** – absolwent z lat ubiegłych, który ukończył szkołę i po upływie danego czasu chce przystąpić do egzaminu maturalnego.

## Uzupełnianie deklaracji w przypadku Ucznia

1. W przypadku ucznia uzupełnić dane podstawowe zaznaczając *Uczeń*<sup>1</sup>.
2. Jeśli zdający należy do oddziału dwujęzycznego, zaznaczyć checkbox  z rozwijalnej listy wybrać rodzaj drugiego języka nauczania oraz język nauczania .

**1**

Dane podstawowe

Uczeń  Absolwent

Zaznacz jeżeli uczęszczałeś do klasy: dwujęzycznej, z językiem mniejszości narodowej, z językiem mniejszości etnicznej lub z językiem regionalnym

Drugi język nauczania

Język nauczania

język polski ustny

matematyka poziom podstawowy

3. Uzupełnić pola dotyczące egzaminów obowiązkowych.
4. Jeśli uczeń przystępuje do części ustnej egzaminu zaznaczyć checkbox  .
5. Uzupełnić informacje dotyczące egzaminów dodatkowych, wybierając z listy dany egzamin, a następnie kliknąć przycisk *Dodaj*<sup>3</sup>
6. W celu usunięcia wybranego poprzednio egzaminu dodatkowego, kliknąć  .

### Egzaminy obowiązkowe

język polski poziom podstawowy  język polski ustny

język włoski poziom podstawowy  język włoski ustny

matematyka poziom podstawowy  język mniejszości narodowej - białoruski poziom podstawowy  język mniejszości narodowej - białoruski ustny

### Egzaminy dodatkowe

biologia poziom rozszerzony w języku białoruskim

---

Wybierz  **2**  **3**

7. W przypadku ucznia 4-letniego technikum (z lat 2006-2022) albo branżowej szkoły II stopnia, który ukończył kształcenie w branżowej szkole I stopnia jako absolwent gimnazjum – w 2022r. nie musi przystępować do egzaminu z jednego przedmiotu na poziomie rozszerzonym, pod warunkiem posiadania dyplomu potwierdzającego kwalifikacje zawodowe lub dyplom zawodowy w zawodzie nauczonym na poziomie technika albo dokument, który uprawnia do uzyskania takiego dyplomu.  
Należy zaznaczyć checkbox  <sup>4</sup>, a następnie z listy wybrać posiadany dokument <sup>5</sup>.

**4**  Zaznacz jeżeli jesteś uczniem lub absolwentem 4-letniego technikum (z lat 2006–2022) albo uczniem branżowej szkoły II stopnia, który ukończył kształcenie w branżowej szkole I stopnia jako absolwent gimnazjum – w 2022 r. nie musisz przystępować do egzaminu z jednego przedmiotu na poziomie rozszerzonym, pod warunkiem że już posiadasz dyplom potwierdzający kwalifikacje zawodowe lub dyplom zawodowy w zawodzie nauczonym na poziomie technika albo posiadasz dokumenty, które uprawniają Cię do uzyskania takiego dyplomu.

Wybierz jedną z dostępnych opcji

**5**

**i** Jeżeli odpowiednie dokumenty uzyskasz przed 20 kwietnia 2022 r., możesz złożyć do dyrektora szkoły pisemną informację o rezygnacji z przystąpienia do egzaminu z przedmiotu dodatkowego na poziomie rozszerzonym.

8. Zaznaczyć checkbox  <sup>6</sup> wyrażając zgody i oświadczenia.

#### Zgody i oświadczenia

**6**  Oświadczam, że podane dane teleadresowe umożliwiają kontakt ze mną.

Oświadczam, że jestem świadomy(-a), że podane dane osobowe będą przetwarzane dla celów związanych z przeprowadzeniem egzaminu maturalnego oraz procesem rekrutacji na studia.  
(Na podstawie art. 6 ust. 1 pkt A Rozporządzenia Parlamentu Europejskiego i Rady (UE) 2016/679 z 27 kwietnia 2016 r. w sprawie ochrony osób fizycznych w związku z przetwarzaniem danych osobowych i w sprawie swobodnego przepływu takich danych oraz uchylenia dyrektywy 95/46/WE).

Oświadczam, że zapoznałem (-łam) się z zasadami wnoszenia opłaty za egzamin maturalny. Zasady: [link](#)

Zobowiązuję się do dołączenia kserokopii dowodu wniesienia opłaty do 7 marca 2022 r. (jeżeli dotyczy)

Zamierzam złożyć wniosek o przystąpienie do egzaminu maturalnego w warunkach lub formie dostosowanych do mojej niepełnosprawności.

9. W celu dodania załącznika kliknąć *Dodaj załącznik* .

10. Po prawidłowym uzupełnieniu całego formularza, należy kliknąć aktywny przycisk *Dalej* <sup>7</sup> .

#### Załączniki w formie elektronicznej

- Kserokopia dowodu wniesienia opłaty (jeżeli dotyczy) [Dodaj załącznik](#)

#### Załączniki składane w szkole w formie papierowej

- Dokumenty potwierdzające uprawnienia do uzyskania dyplomu w zawodzie nauczonym na poziomie technika
- Orzeczenie o potrzebie kształcenia specjalnego lub
- Dokumenty (inne niż orzeczenie) uprawniające do dostosowania warunków lub formy przeprowadzania egzaminu maturalnego


**i** Oryginały dokumentów należy złożyć do dyrektora szkoły w obowiązujących terminach.



ANULUJ


**7** DALEJ



11. W celu przestania złożonej e-deklaracji, należy wprowadzić hasło (to samo które jest używane do zalogowania w systemie ZIU) <sup>8</sup> .

 Oryginały dokumentów należy złożyć do dyrektora szkoły w obowiązujących terminach.

 Jak wypełnisz i złożysz tę deklarację – zobaczysz status „Złożona”. To oznacza, że dyrektor szkoły/OKE otrzymał już Twoją deklarację i będzie sprawdzał jej poprawność. Deklarację ze statusem „złożona” możesz edytować.  
 Po zaakceptowaniu deklaracji przez dyrektora, do którego ją złożyłeś, deklaracja będzie miała status „Przyjęta”. Zmiany w deklaracji o takim statusie może wprowadzić już tylko dyrektor podmiotu, do którego została złożona deklaracja.

 Obowiązek informacyjny wynikający z art. 13 i 14 Rozporządzenia Parlamentu Europejskiego i Rady (UE) 2016/679 z 27 kwietnia 2016 r. w sprawie ochrony osób fizycznych w związku z przetwarzaniem danych osobowych i w sprawie swobodnego przepływu takich danych oraz uchylenia dyrektywy 95/46/WE, w zakresie przeprowadzania egzaminu maturalnego, zgodnie z przepisami ustawy o systemie oświaty oraz aktami wykonawczymi wydanymi na jej podstawie, został spełniony poprzez zamieszczenie klauzuli informacyjnej na stronie internetowej właściwej okręgowej komisji egzaminacyjnej.

Hasło \*

Pole nie może być puste

WSTECZ

WYŚLIJ

12. Pojawi się potwierdzenie złożenia deklaracji, którą należy **wydrukować** klikając *Wydrukuj* <sup>9</sup> , a następnie podpisać i dostarczyć dyrektorowi swojej macierzystej szkoły.

 ZIU

 WYNIKI

 DEKLARACJA

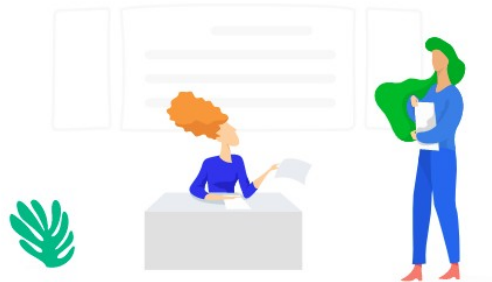
 KONTO



PAWBAN1 

Deklaracja

ZIU / DEKLARACJA



Twoja deklaracja maturalna została złożona.

Aby zakończyć proces musisz wydrukować tę deklarację i zanieść do swojego dyrektora szkoły.

WYDRUKUJ

Wydrukuj później

Paweł Marek Banaś  
Pesel: 91072653713 ur. 26.07.1991  
Szkolne 5, 31-878 Kraków  
tel. 111222333, e-mail: pawelmarekbanas@wp.pl

## Deklaracja przystąpienia do egzaminu maturalnego w 2021 r.

Oświadczam, że jestem uczniem szkoły (II LICEUM OGÓLNOKSZTAŁCĄCE IM. HETMANA JANA ZAMOYSKIEGO W LUBLINIE ul. Ogrodowa 16, 20-075 Lublin) oraz deklaruje przystąpienie do poniższych egzaminów:

### Egzaminy obowiązkowe:

- język polski poziom podstawowy
- język włoski poziom podstawowy
- matematyka poziom podstawowy

### Egzaminy dodatkowe:

Posiadam dyplom potwierdzający kwalifikacje zawodowe.

### Zgody i oświadczenia:

- Oświadczam, że podane dane teleadresowe umożliwiają kontakt ze mną
- Oświadczam, że jestem świadomy(-a), że podane dane osobowe będą przetwarzane dla celów związanych z przeprowadzeniem egzaminu maturalnego oraz procesem rekrutacji na studia.  
(Na podstawie art. 6 ust. 1 pkt A Rozporządzenia Parlamentu Europejskiego i Rady (UE) 2016/679 z 27 kwietnia 2016 r. w sprawie ochrony osób fizycznych w związku z przetwarzaniem danych osobowych i w sprawie swobodnego przepływu takich danych oraz uchylenia dyrektywy 95/46/WE).
- Oświadczam, że zapoznałem (-łam) się z zasadami wnoszenia opłaty za egzamin maturalny
- Zobowiązuję się do dołączenia kserokopii dowodu wniesienia opłaty do 7 marca 2022 r. (jeżeli dotyczy)
- Zamierzam złożyć wniosek o przystąpienie do egzaminu maturalnego w warunkach lub formie dostosowanych do mojej niepełnosprawności.

.....  
miejsowość, data

.....  
podpis składającego  
deklarację

.....  
data, podpis i pieczęć  
przyjmującego deklarację

Obowiązek informacyjny wynikający z art. 13 i 14 Rozporządzenia Parlamentu Europejskiego i Rady (UE) 2016/679 z 27 kwietnia 2016 r. w sprawie ochrony osób fizycznych w związku z przetwarzaniem danych osobowych i w sprawie swobodnego przepływu takich danych oraz uchylenia dyrektywy 95/46/WE, w zakresie przeprowadzania egzaminu maturalnego, zgodnie z przepisami ustawy o systemie oświaty oraz aktami wykonawczymi wydanymi na jej podstawie, został spełniony poprzez zamieszczenie klauzuli informacyjnej na stronie internetowej właściwej okręgowej komisji egzaminacyjnej.